

Rzeczoznawca : in . Dariusz Walewski CCRS 412/04/08, RS 001043

Zleceniodawca: IMPULS-Leasing Polska Sp. z o.o.

Adres: Al. Jerozolimskie 212A 02-486 Warszawa

Zlec. pismo, znak: Telefoniczne

z dnia: 2009/06/30

Właściciel: IMPULS-Leasing Polska Sp. z o.o.

Adres: Kampinos 30 A. 05-085 Kampinos

Zadanie: Określenie wartości rynkowej pojazdu.

PODSTAWA OPINII

Wycena na podstawie oględzin pojazdu z uwzględnieniem dokumentów pojazdu na terenie parkingowego depozytowego GB Truck Warszawa ul. Połczyńska 110, bez osób towarzyszących.

Wycenę opracowano przy wykorzystaniu Instrukcji nr. I-14.

DANE IDENTYFIKACYJNE POJAZDU (*)

Dane: [A] VII-2009

Marka: SCANIA IRIZAR Model pojazdu: Century 12.37 23.5t
Wersja: Nr rejestracyjny: WZ 79229 Rok prod.: 2002
Rodzaj pojazdu: Autobus

Nr identyfikacyjny (VIN) YS4K6X20001841410
Data pierwszej rejestracji 2002/03/15
Data wykonania badania technicznego 2008/03/20
Data oględzin 2009/07/01
Wskazanie drogomierza 966630km
Okres eksploatacji pojazdu (02/03/15-09/07/05) 88 mies.
Kolor powłoki lak., (rodzaj lakieru) Biały 1-warstwowy syntetyczny
Rodzaj autobusu turystyczny 2 drzwiowy
Liczba osi / Rodzaj napędu 3 / 6x2/4
Oznaczenie silnika DC 1201
Rodzaj silnika z zapłonem samoczynnym
Pojemność / Moc silnika 11700 ccm / 309kW (420KM)

WYPOSAŻENIE (*)

Lp.	Nazwa elementu wyposażenia	Lp.	Nazwa elementu wyposażenia
1	ABS - system zapobiegający blokowaniu kół	30	Oświetlenie indywidualne miejsc pasażerskich
2	Akumulatory 2 szt. 220 Ah	31	Oświetlenie przedziału pasażerskiego
3	Alternator 140 A	32	Pakiet poz.1918,2233
4	Alternator 65 A	33	Podnóżnik
5	Bagażniki dodatkowe nad tylną osią	34	Podnóżniki rozkładane automatycznie przy fotelach
6	+Dach regulowany mechanicznie	35	Półki
7	ECAS - elektroniczne sterowanie zawieszeniem	36	Radioodtwarzacz
8	Ekspres do kawy	37	Sejfy
9	+Fotel kierowcy zawieszony pneumatycznie	38	Siedzenia pasażerskie z podłokietnikami, rozsuwane na boki
10	Fotel pilota rozkładany	39	Suszarka do rękawic

11	Fotele uchylne	40	System centralnego odkurzania
12	Gło niki	41	System p/po lizgowy przy przyspieszaniu ASR
13	Hamulce tarczowe	42	Szyba kierowcy regulowana elektrycznie i ogrzewana
14	Hamulec górski	43	Szyby boczne podwójne
15	Kabina sypialna kierowcy z ogrzew., ł czno ci wew. i gło n.	44	Szyby przyciemniane
16	Klimatyzacja podwójna	45	wiatła p/mgienne przednie
17	Kolumna kierownicy regulowana	46	Tachograf 1 - dniowy
18	Kołpaki kół ozdobne	47	Tempomat
19	Lodówka 50l	48	Toaleta
20	Lusterka zewn trzne podgrzewane elektr.	49	Video + 2 monitory - 21" i 14"
21	Mikrofony 2 szt.	50	Wyko czenie tablicy rozdzielczej oklein drewnopodobn
22	Narzedzia kpl.	51	Wył cznik awaryjny akumulatora
23	Nawiewy klimatyzacyjne indywidualne	52	Wywietrzniki dachowe
24	Ogranicznik dymienia	53	Wzmacniacz Pioneer 4200
25	Ogranicznik pr dko ci do 100 km/h	54	Zamek centralny
26	Ogrzewanie konwektorowe	55	Zamek centralny pokryw komór бага nika
27	Ogrzewanie Webasto	56	Zawieszenie pneumatyczne
28	Opony 295/80 R22.5 Michelin	57	Zbiornik na wod dodatkowy
29	Osuszacz powietrza	58	Zbiornik paliwa 600l

OPIS ZAMONTOWANEGO W POJE DZIE OGUMIENIA

Koło	Marka, typ	Bie nik [mm]	Zu ycie [%]
Przednie lewe:	*Yokohama 295/80 R22.5 152M RY 637 TL	5,0	78
Przednie prawe:	*Yokohama 295/80 R22.5 152M RY 637 TL	4,5	81
II Osi LZ:	BRIDGESTONE 295/80 R22.5 152/148M R 227 TL	10,0	47
II Osi LW:	BRIDGESTONE 295/80 R22.5 152/148M R 227 TL	7,0	66
II Osi PZ:	*PIRELLI 295/80 R22.5 152/148M FH 18 TL	9,0	53
II Osi PW:	*PIRELLI 295/80 R22.5 152/148M FH 18 TL	8,0	60
III Osi lewe:	MICHELIN 295/80 MR22.5 XZE 1	6,5	69
III Osi prawe:	FIRESTONE 295/80 R22.5 152/148M FS 400 (PRZÓD)	5,0	78

STAN TECHNICZNY POJAZDU

Do oceny przedstawiono pojazd przejęty kompletny, leasingowany.

Oglądiny pojazdu dokonano na terenie parkingu depozytowego GB Truck Warszawa ul. Połczyńska 110, bez osób towarzyszących.

W czasie oglądzin nie dokonano jazdy próbnej, nie uruchomiono silnika.

W czasie oglądzin stwierdzono:

Brak księgi serwisowej pojazdu.

Według poprzednich faktur zakupu oraz dowodu rejestracyjnego pojazd wyprodukowany w 2002 roku.

Według znaków szczególnych występujących na wyposażeniu nadwozia oraz według danych programu INFO-EKSPERT model pojazdu IRIZAR 12.37 był produkowany do 2001 roku (51 miejsc siedzących).

Model autobusu IRIZAR 13.37 (59 miejsc siedzących) był produkowany od 2002 roku.

Według zapisu w fakturze zakupu od SCANIA Polska SA typ autobusu IRIZAR 15.37

SILNIK

Silnik wraz z osprzętem kompletny bez widocznych braków i uszkodzeń mechanicznych.

Silnika nie uruchomiono. Brak wycieku oleju z miejsc uszczelnienia silnika.

Komora silnika brudna, znacznie zanieczyszczona.

PODWOZIE

Podzespoły podwozia kpl. bez widocznych braków i uszkodzeń mechanicznych.

Opony różnych marek na tych samych osiach.

NADWOZIE

Nadwozie koloru białego, ze śladami niewielkich uszkodzeń mechanicznych, zarysowa .

Dokonano pomiaru grubości powłoki lakierowej przyzrędem elektronicznym.

Stwierdzono braki naprawy blacharsko-lakierniczej drzwi i pokrywy komory bagażowej prawej.

Czci wyposa enia nadwozia uszkodzone kwalifikuj ce si do naprawy:

- zderzak tylny - p kni ty z lewej strony,

Czci wyposa enia pojazdu pogi te, uszkodzone kwalifikuj ce si do wymiany:

- klosze lamp zespolonych tylnych szt.2: prawa i lewa - pop kane,

BRAKI w wyposa eniu pojazdu

- 1 kompletu kluczyków do wł cznika zapłonu i zamków drzwi.

WYPOSA ENIE

Wyposa enie fabryczne pojazdu - kompletne.

Toaleta brudna i zanieczyszczona.

Od niniejszej wyceny przysługuje odwołanie do Zarz du Spółki za po rednictwem Dyrektora Oddziału.

W przypadku konieczno ci wykonania wyceny komisyjnej wymagana jest wpłata zaliczki w wysoko ci okre lonej przez Oddział wykonuj cy wycen .

WERYFIKATOR

piecz

RZECZOZNAWCA

DOKUMENTACJA FOTOGRAFICZNA

do opinii nr: P-3306/09/04

z dnia: 2009/07/05

DANE IDENTYFIKACYJNE POJAZDU (*)

Dane: [A] VII-2009

Marka: SCANIA IRIZAR

Model pojazdu: Century 12.37 23.5t

Wersja:

Nr rejestracyjny: WZ 79229

Rok prod.: 2002

Rodzaj pojazdu: Autobus



Dscf0049



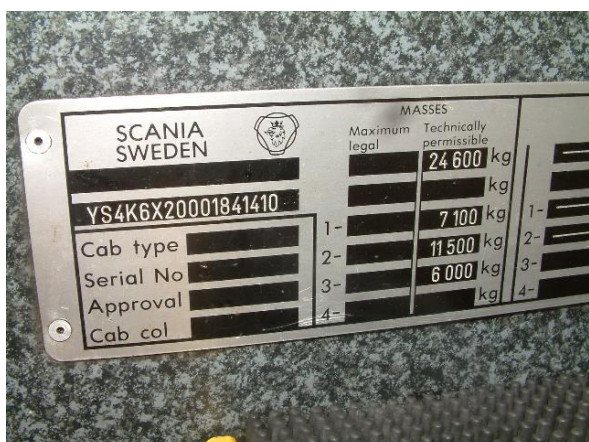
Dscf0050



Dscf0051



Dscf0052



Dscf0057



Dscf0058



Dscf0060



Dscf0061



Dscf0053



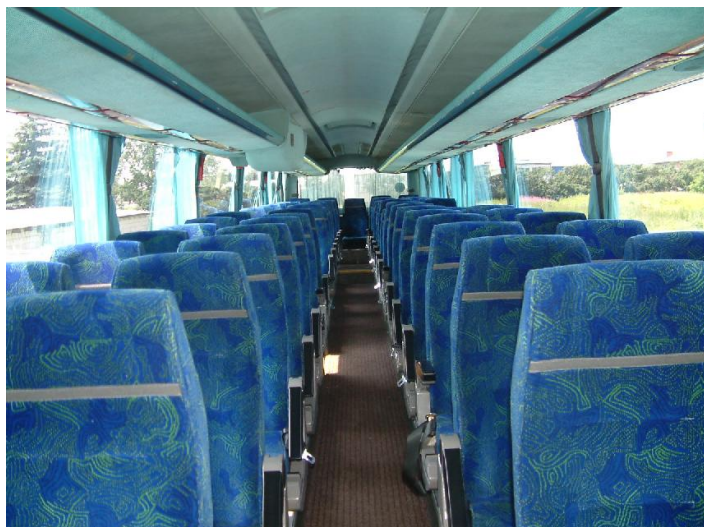
Dscf0056



Dscf0055



Dscf0070



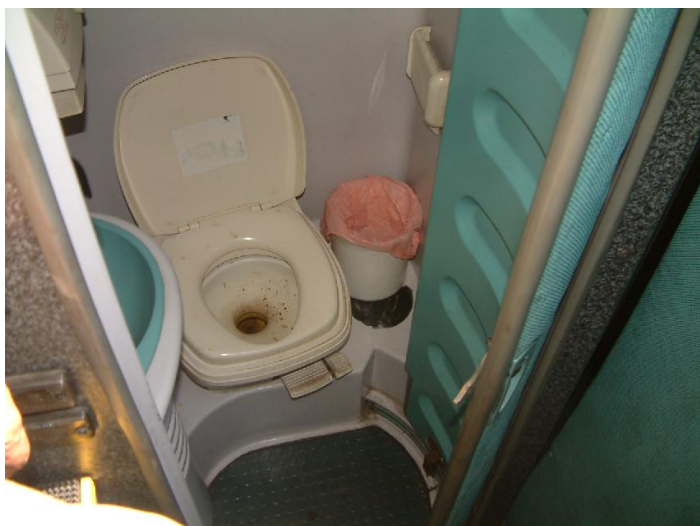
Dscf0063



Dscf0067



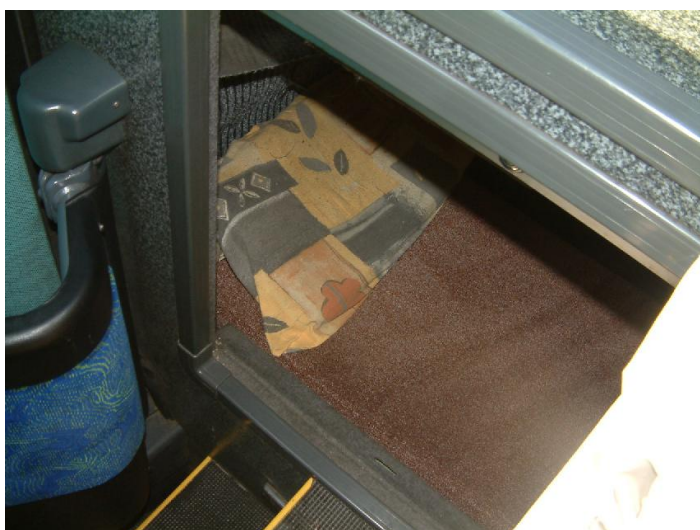
Dscf0064



Dscf0065



Dscf0068



Dscf0066