

Rzeczoznawca : in . Dariusz Walewski CCRS 412/04/08/11, RS 001043

Zleceniodawca: IMPULS-Leasing Polska Sp. z o.o.

Adres: Al. Jerozolimskie 212A 02-486 Warszawa

Zlec. pismo, znak: telefoniczne

z dnia: 2011-05-12

Właściciel: IMPULS-Leasing Polska Sp. z o.o.

Adres: Kampinos A 30A 05-085 Kampinos

Zadanie: Określenie wartości pojazdu poleasingowego.

**PODSTAWA OPINII**

Wycena na podstawie oględzin pojazdu z uwzględnieniem dokumentów pojazdu na terenie parkingu depozytowego GB Truck Warszawa ul. Połczyńska 110, bez osób towarzyszących.

Wycenę opracowano przy wykorzystaniu Instrukcji nr. I-14.

**DANE IDENTYFIKACYJNE POJAZDU (\*)**

Dane: [A] V-2011

Marka: SCANIA IRIZAR

Model pojazdu: Century 12.37 23.5t

Wersja:

Nr rejestracyjny: WZ 79229

Rok prod.: 2002

Rodzaj pojazdu: Autobus

Nr identyfikacyjny (VIN)	YS4K6X20001841410
Data wałowania badania technicznego	2009-10-16
Data oględzin	2011-05-13
Wskazanie drogomierza	966632km
Okres eksploatacji pojazdu (02-05-15-11-05-18)	108 mies.
Kolor powłoki lak., (rodzaj lakieru)	Biały 1-warstwowy syntetyczny
Rodzaj autobusu	turystyczny 2 drzwiowy
Liczba osi / Rodzaj napędu	3 / 6x2/4
Oznaczenie silnika	DCS 1205
Rodzaj silnika	z zapłonem samoczynnym
Pojemność / Moc silnika	11700 ccm / 309kW (420KM)
Rodzaj skrzyni biegów	automatyczna

**WYPOSAŻENIE (\*)**

Lp.	Nazwa elementu wyposażenia	Lp.	Nazwa elementu wyposażenia
1	ABS - system zapobiegający blokowaniu kół	31	Podgrzewacz paliwa
2	Akumulatory 2 szt. 220 Ah	32	Podnośnik
3	Alternator 140 A	33	Podnóżki rozkładane automatycznie przy fotelach
4	Alternator 65 A	34	Półki
5	Bagażniki dodatkowe nad tylną osią	35	Radioodtwarzacz
6	ECAS - elektroniczne sterowanie zawieszeniem	36	Sejfy
7	Ekspres do kawy	37	Siedzenia pasażerskie z podłokietnikami, rozsuwane na boki
8	Filtr paliwa z separatorem wody	38	Skrzynia biegów półautomatyczna
9	Fotel pilota rozkładany	39	System kontroli trakcji TCS
10	Głośniki	40	Szyba kierowcy regulowana elektrycznie i

		ogrzewana
11	Hamulce tarczowe	41 Szyby boczne podwójne
12	Hamulec górski	42 Szyby boczne regulowane elektrycznie i ogrzewane
13	Kabina sypialna kierowcy z ogrzew., ł czno ci wew. i gło n.	43 Szyby przyciemniane
14	Klimatyzacja podwójna	44 wiatła p/mgienne przednie
15	Kolumna kierownicy regulowana	45 Tachograf 1 - dniowy
16	Kołpaki kół ozdobne	46 Tempomat
17	Lodówka 50l	47 Toaleta
18	Lusterka zewn trzne podgrzewane elektr.	48 Video + 2 monitory - 21" i 14"
19	Mikrofony 2 szt.	49 Wyko czenie tablicy rozdzielczej oklein drewnopodobn
20	Narzędzia kpl.	50 Wył cznik awaryjny akumulatora
21	Nawiewy klimatyzacyjne indywidualne	51 Wywietrzniki dachowe
22	Ogranicznik dymienia	52 Wzmacniacz Pioneer 4200
23	Ogranicznik pr dko ci do 100 km/h	53 Zamek centralny
24	Ogrzewanie konwektorowe	54 Zamek centralny pokryw komór бага nika
25	Ogrzewanie Webasto	55 Zaslony okienne
26	Opony 295/80 R22.5 Michelin	56 Zawieszenie pneumatyczne
27	Osuszacz powietrza	57 Zbiornik na wod dodatkowy
28	O wietlenie indywidualne miejsc pasa erskich	58 Zbiornik paliwa 600l
29	O wietlenie przejj cia fluorscencyjne	59 Zegar cyfrowy
30	Pakiet poz.1918,2233	60 Zwalniacz

### OPIS ZAMONTOWANEGO W POJE DZIE OGUMIENIA

Koło	Marka, typ		Bie nik [mm]	Zu ycie [%]
Przednie lewe:	*YOKOHAMA 295/80 R22.5	RY 637	4,0	100 *
Przednie prawe:	*YOKOHAMA 295/90 R22.5	RY 637	5,0	100 *
II Osi LZ:	*BRIDGESTONE 295/80 R22.5	1603	10,0	100 *
II Osi LW:	*BRIDGESTONE 295/80 R22.5	1603	10,5	100 *
II Osi PZ:	PIRELLI 295/80 R22.5 152/148M	FH 15 TL	9,5	100 *
II Osi PW:	PIRELLI 295/80 R22.5 152/148M	FH 15 TL	10,0	100 *
III Osi lewe:	*MICHELIN 295/80 R22.5	XZA 1 Pilote 249	4,5	100 *
III Osi prawe:	FIRESTONE 295/80 R22.5 152/148M	FS 400 (PRZÓD)	7,0	100 *

### STAN TECHNICZNY POJAZDU

Do oceny przedstawiono pojazd przejj ty kompletny, leasingowany.

Ogl dziny pojazdu dokonano na terenie parkingu depozytowego GB Truck Warszawa ul. Połczy ska 110, bez osób towarzyszc ych.

W czasie ogl dzin dokonano jazdy próbnej po terenie parkingu.

W czasie ogl dzin stwierdzono:

#### SILNIK

Silnik wraz z osprz tem kompletny bez widocznych braków i uszkodze mechanicznych.

Silnik uruchomiono po podł czeniu zewn trznego ródła pr du - akumulatory całkowicie rozładowane.

Praca silnika w pełnym zakresie pr dko ci obrotowej nie budzi zastrze e .

#### PODWOZIE

Podzespoły podwozia kpl. bez widocznych braków i uszkodze mechanicznych.

Ogumienie kompletne pojazdu kwalifikuj ce si do wymiany.

#### NADWOZIE

Nadwozie koloru białego, ze ładami uszkodze mechanicznych.

Dokonano pomiaru grubo ci powłoki lakierowej przyrz dem elektronicznym.

Stwierdzono łady napraw blacharsko-lakierniczych nadwozia.

Cz ci nadwozia uszkodzone kwalifikuj ce si do naprawy:

- poszycia boków lewego i prawego porysowane,
- słupek tylny prawy - pop kana powłoka lakierowa,
- pokrywa komory silnika odkształcona,
- konstrukcja kratownicy nadwozia znacznie skorodowana,

Czci wyposażenia nadwozia uszkodzone kwalifikujące się do naprawy:

- toaleta znacznie zanieczyszczona,
- zawias lewy pokrywy komory silnika zerwany z mocowania ,
- drzwi tylne boczne - zablokowane (prowizorycznie drutem) przed otwarciem ,
- lusterka zewnętrzne wsteczne prawe szt.2 - złuszczone powłoka odblaskowa.

Czci wyposażenia pojazdu uszkodzone kwalifikujące się do wymiany:

- lampy zespolone tylne - popękane klosze,

WYPOSAŻENIE

Wyposażenie fabryczne pojazdu - kompletne.

---

RZECZOZNAWCA

# DOKUMENTACJA FOTOGRAFICZNA

do opinii nr: ETM-11/11/61

z dnia: 2011-05-18

## DANE IDENTYFIKACYJNE POJAZDU (\*)

Dane: [A] V-2011

Marka: SCANIA IRIZAR

Model pojazdu: Century 12.37 23.5t

Wersja:

Nr rejestracyjny: WZ 79229

Rok prod.: 2002

Rodzaj pojazdu: Autobus



DSCF0353



DSCF0354



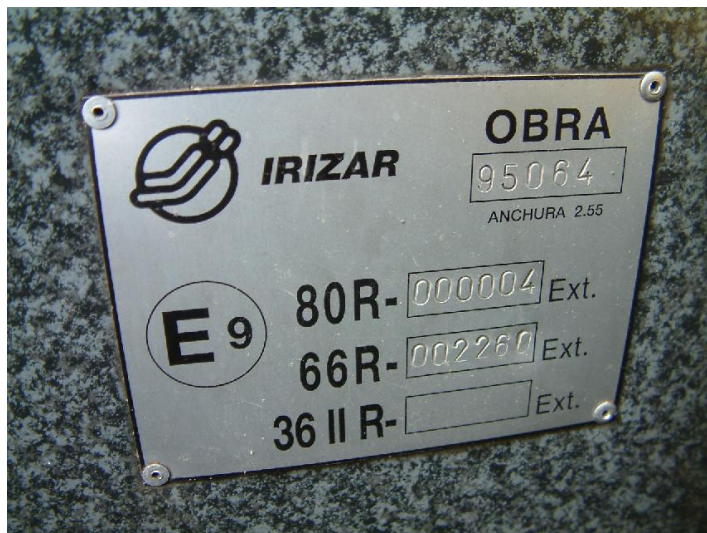
DSCF0351



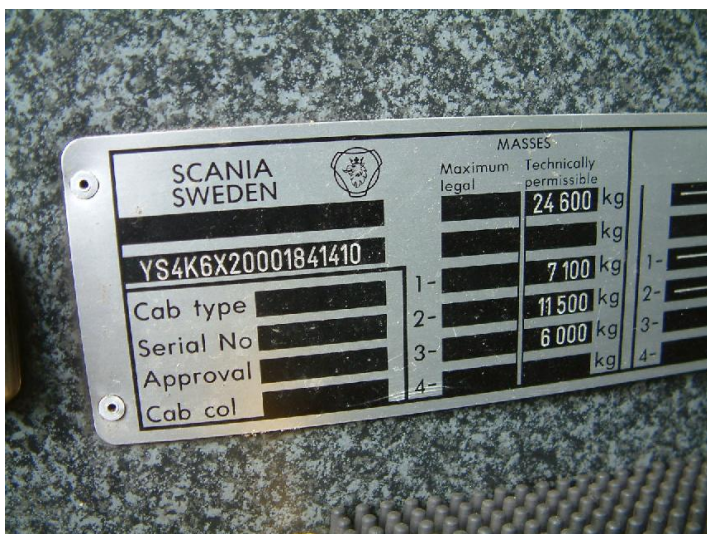
DSCF0352



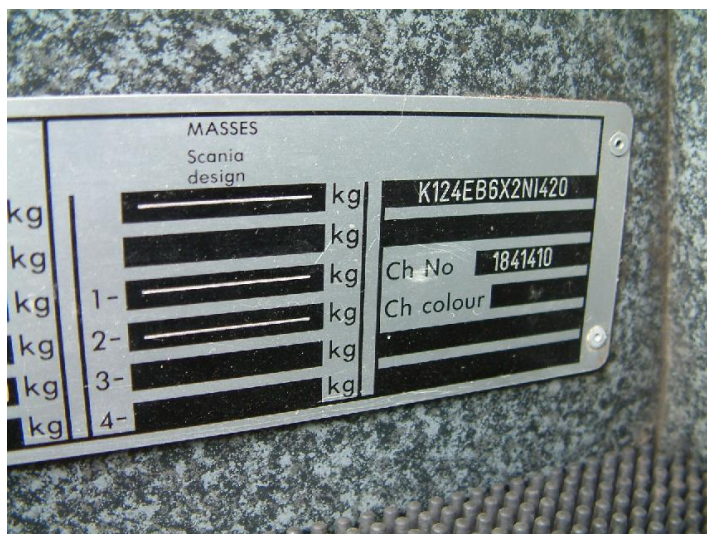
DSCF0363



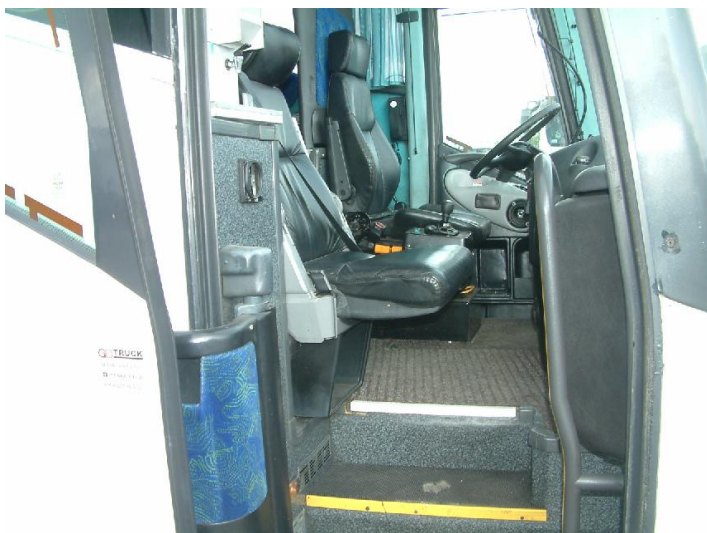
DSCF0356



DSCF0357



DSCF0358



DSCF0374



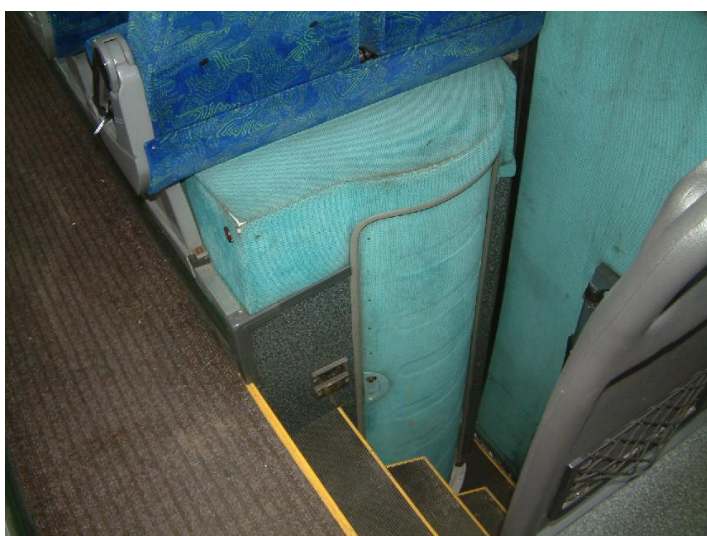
DSCF0362



DSCF0365



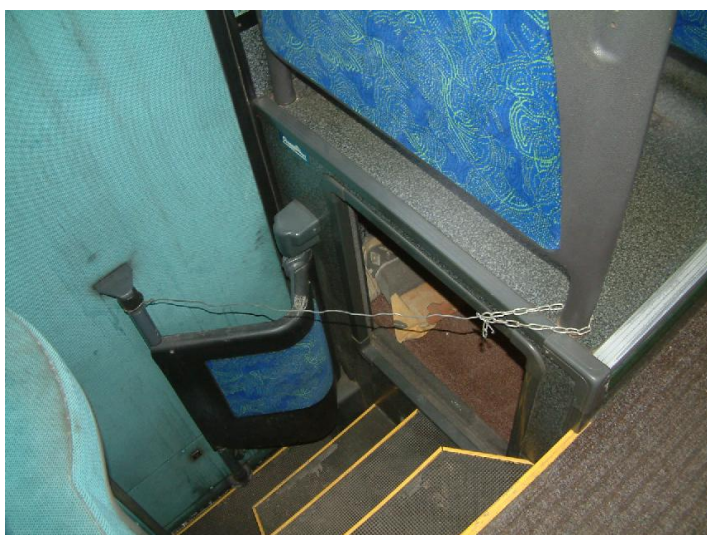
DSCF0367



DSCF0368



DSCF0370



DSCF0372



DSCF0375



DSCF0378



DSCF0376



DSCF0377



DSCF0379